

Profi-Software und IT-Beratung **GaLaOffice von KS21**

Für viele Garten- und Landschaftsbau Unternehmen stellt sich jetzt die Frage, mit welchem Programm sie ihren Betrieb effizient und zuverlässig verwalten können.

Eine wichtige Entscheidung, die für einen sensiblen Bereich Ihres Unternehmens getroffen wird. Für den Entscheider keine leichte Aufgabe. KS21 Software & Beratung GmbH hat dieses Problem erkannt und sich

als IT-Dienstleister ausschließlich auf den GaLaBau spezialisiert. Die Firma berät Garten- und Landschaftsbau Unternehmen in wichtigen IT-Fragen und kann mit der GaLaOffice Produktreihe verlässliche und innovative Softwarelösungen liefern. Mehr über GaLaOffice, das Sie wahrscheinlich noch als WinGaLa kennen, erfahren Sie auf den folgenden Seiten.

Fortsetzung auf Seite 2

Mit der Profi-Software GaLaOffice bietet KS21 eine bewährte Branchenlösung für den Garten und Landschaftsbau an. Diese ist bereits bei mehr als 350 Kunden im Einsatz. Dabei wird neben ausgefeilten Funktionen besonderer Wert auf eine hohe Stabilität und Geschwindigkeit gelegt. Die einfache Datenübernahme von anderen Software-Lösungen macht GaLaOffice als Alternative zu bestehender Software interessant.



Inhaltsverzeichnis

GaLaOffice – die schnelle Alternative für den GaLaBau	1
KS21 unterstützt junge Unternehmen	1
Der einfache Umstieg mit KS21 und GaLaOffice	4
Impressum	4
Kontaktdaten / -formular	4

Die Gründungsoffensive **KS21 unterstützt junge Unternehmen**

Speziell für junge und startende Betriebe hat der IT-Dienstleister für den GaLaBau KS21 aus Sankt Augustin ein kostengünstiges Starter-Paket geschnürt.

Schon lange ist es bekannt, dass handwerkliches Geschick und Branchenwissen nicht alleine zum Erfolg führen. Auch die Auswahl der Software für das Büro hat umfangreiche Einflüsse.

KS21 bietet mit der GaLaOffice Vollversion eine etablierte Software-Lösung unter Windows an. Und gibt damit startenden Unternehmen die Chance sich auf Ihren Kernbereich zu konzentrieren. Informationen und Konditionen erhalten Sie direkt bei KS21 (s. Rückseite).

Kurznachrichten im schnellen Überblick

KS21 übernimmt Büro Süd

Seit dem 1.10.2002 erreichen Sie Herrn Roland Mayer und Frau Preßler im Büro Süd unter folgender Adresse:

KS21 Software & Beratung GmbH, Büro Süd
Remsstraße 21
73650 Winterbach
Tel.: (07181) 99 27-0
Fax: (07181) 99 27-20

KS21 Seminare

Ab November werden Orientierungs-Seminare angeboten, in denen Ihnen die GaLaOffice Produkte präsentiert werden. Diese richten sich an Unternehmen, die nach schnellen und stabilen Software-Lösungen für den GaLaBau suchen. Mehr dazu erfahren Sie unter (02241) 39 79 91-0 oder im Internet (www.ks21.de).

KS21 greenprofi Partner

Seit Oktober 2002 ist KS21 greenprofi Partner. Von vielen Kunden wurde die Anbindung an das Internetportal greenprofi.de angeregt. Diese wird im kommenden Update enthalten sein.



Fortsetzung von Seite 1

Mit GaLaOffice bietet KS21 eine etablierte Branchenlösung für den GaLaBau an. Die Windows-Software deckt alle wesentlichen Betriebsbereiche lückenlos ab. Die kostengünstige Basis-Version enthält bereits eine umfangreiche Ausstattung. Der modulare Aufbau ermöglicht eine angepasste Zusam-

menstellung der Software auf die Bedürfnisse der Kunden. Sie zahlen nur für die Module, die Sie auch wirklich brauchen. Die Programmstruktur und die klare Oberfläche sind optimal auf die betrieblichen Abläufe abgestimmt und helfen so von Anfang an jeden Tag Zeit und Geld zu sparen.

GaLaOffice zeichnet sich neben den umfangreichen Funktionen besonders durch hohe Geschwindigkeit und Stabilität aus. Und das nicht nur auf den modernsten Computern. Durch spezielle Optimierungen ist GaLaOffice bei der Hardware besonders genügsam.

GaLaOffice – die Branchen-Lösung für den GaLaBau

An ein modernes Branchenprogramm für den Garten- und Landschaftsbau werden viele Anforderungen gestellt. Die wichtigsten Aufgaben und Wünsche sind rechts aufgeführt. Diese Punkte wurden bei Gesprächen mit GaLaBau-Unternehmen immer wieder genannt. GaLaOffice wurde konsequent daraufhin weiter optimiert und kann mit seinen Modulen alle wesentlichen Punkte abdecken. Die Software-Lösung wird ständig weiterentwickelt und jährlich zweimal aktualisiert.

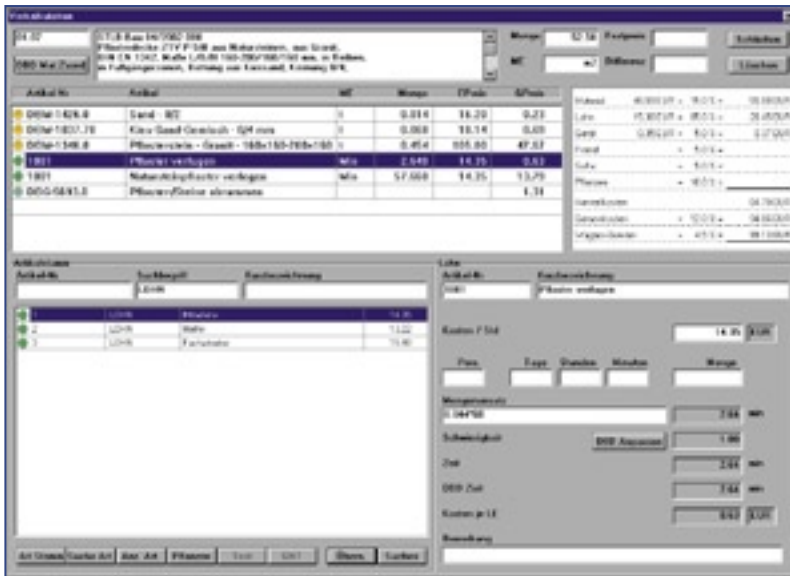


Die LV-Bearbeitung

Alle Informationen für Ihre komplette Leistungsverzeichnis-Bearbeitung finden Sie übersichtlich auf einer Bildschirmseite.

Positionstexte können manuell eingegeben, aus vorhandenen LVs oder aus eigenen Verzeichnissen übernommen werden. Mit den DBD Dynamischen BauDaten können Sie mit wenigen Mausklicks in kürzester Zeit umfangreiche Bauprojekte erstellen.

Auch die Kalkulation einer Position ist an dieser Stelle möglich. Natürlich auch mit Zugriff auf die Daten Ihrer Vorkalkulation oder den DBD-Baupreisen und Kalkulationsansätzen.

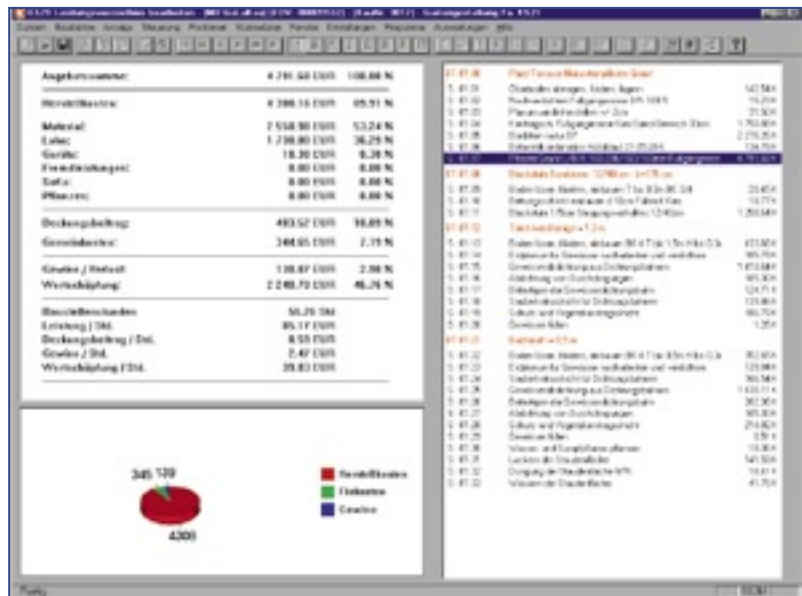


Die GaLaOffice Vorkalkulation

Ein wichtiges Modul für den GaLaBau Betrieb ist die Vorkalkulation. Dort können die Einzelkosten der Teilleistungen auf komfortable Weise erfaßt und ermittelt werden. Die Summe der Kostenarten und der kalkulierte Preis werden sofort für jede Position dargestellt. Hier hat man auch Zugriff auf den Artikelstamm, andere Leistungsverzeichnisse, das betriebliche LV und auf die DBD-Kalkulationsansätze. Nach der Ermittlung der Kosten kann die Kalkulation einzelner oder mehrerer Position bzw. des gesamten LVs übersichtlich dargestellt werden.

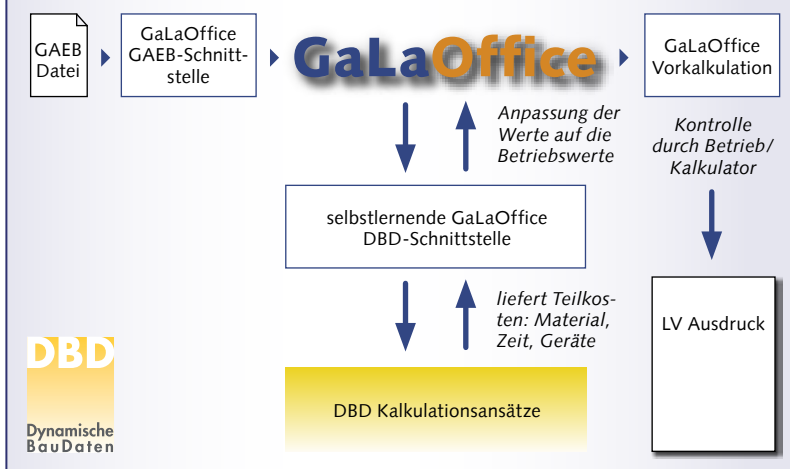
Mehr Leistung durch Module

Mit weiteren Modulen können Sie die Leistungsfähigkeit von GaLaOffice weiter steigern. Zum Beispiel mit Massenberechnung, Nachkalkulation, Rapportpositionen, Direktfakturierung, Offene Posten Verwaltung, Zahlungsverkehr mit Bankclearing, Mandantenverwaltung und Schnittstellen zu MS Word, MS Excel, MS Project, Finanzbuchhaltung, Lohnbuchhaltung, Kostenrechnung, GAEB Im-/Export, DBD Dynamische BauDaten. Gerne zeigen wir Ihnen die komplette Leistungsfähigkeit – fordern Sie einfach per Fax, Telefon oder Web mehr Informationen an.



Schneller kalkulieren mit GaLaOffice und DBD

In wenigen Minuten werden automatisch detaillierte Informationen zur Anfrage erstellt:



Automatisch Zeit sparen

Mit GaLaOffice und den Dynamischen BauDaten können Sie Zeit und Geld bei der Erstellung von Leistungsverzeichnissen sparen. Importieren Sie das Leistungsverzeichnis aus der GAEB-Datei. Durch die Anbindung an die Dynamischen BauDaten erfahren Sie so automatisch in kurzer Zeit mehr über die benötigten Teilleistungen: z.B. die Einzelkosten (EKT), die benötigte Zeit und Materialmengen. Diese können Sie mit der selbstlernenden DBD-Schnittstelle von GaLaOffice einfach an Ihr Unternehmen anpassen.

DBD Dynamische BauDaten® ist ein eingetragenes Warenzeichen der Dr. Schiller & Partner GmbH, Dresden

Die Software-Alternative für Garten- und Landschaftsbau Unternehmen

Der einfache Umstieg mit KS21 und GaLaOffice

Viele Unternehmen sind nicht zufrieden mit Ihrer Software. Sei es die Stabilität, die Geschwindigkeit, der Support, die Preise oder ein zu altes Betriebssystem. Dennoch scheint ein Wechsel vielfach zu umständlich und zu teuer.

Dass das nicht so sein muss, beweisen die Migrationsspezialisten KS21. Mit weit über 200 Systemwechseln haben die Berater und Mitarbeiter umfangreiche Erfahrungen, wie ein Umstieg einfach, schnell und ohne große Kosten durchzuführen ist.

Die Spezialisten sind dabei in der Lage die Daten aus den meisten vorhandenen Branchenlösungen für die grüne Branche direkt zu übernehmen. Dabei wird der Wert der zumeist jahrelang gepflegten Daten erhalten.

Die logische Struktur und die Anpassungsfähigkeit von GaLaOffice unterstützen den Umstieg dabei optimal. Ohne lange Einarbeitungszeiten sind so erste Erfolge schnell sichtbar. Eine komfortable Bedienung per Maus und Tastatur ist dabei selbstverständlich.

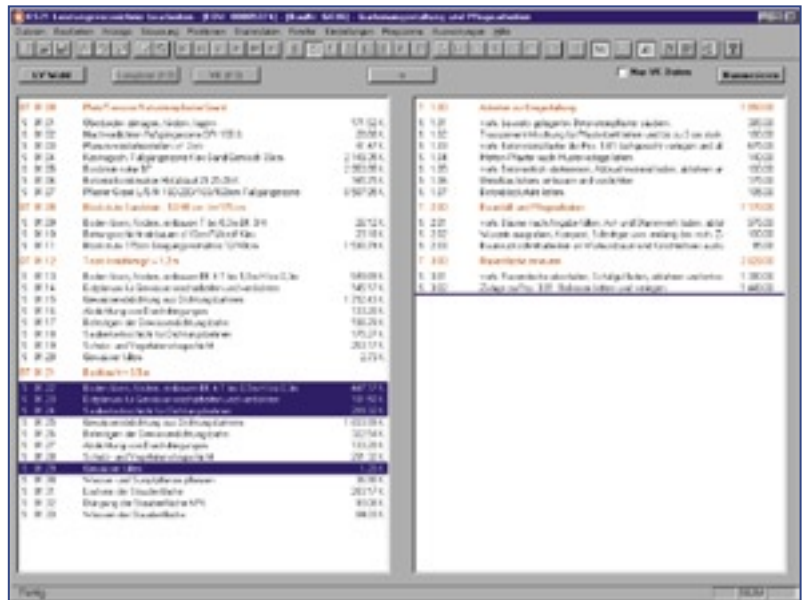
Sich für KS21 zu entscheiden fällt zumeist nicht besonders schwer. Von Anfang an überzeugen die Mitarbeiter durch Ihre Kompetenz und

Hilfsbereitschaft. Den Spezialisten ist bewußt, dass jeder Wechsel eine schwierige Entscheidung für den Kunden ist. Darum wird jeder Umstieg vorher genau besprochen.

Ein häufiger Grund für den Wechsel sind neben den günstigen Anschaffungs- und Unterhaltungskosten von

GaLaOffice auch die fairen Service-Konditionen von KS21. Dazu kann zumeist die vorhandene Hardware – ohne teure Investitionen – weiter verwendet werden.

Die Kundenberater von KS21 zeigen Ihnen gerne die einfache Art zu wechseln.



Bereits die Basisversion von GaLaOffice verfügt über komfortable und schnelle Möglichkeiten neue LVs durch »Mischen« zu erstellen. Damit können auch umfangreiche Leistungsverzeichnisse in kürzester Zeit erstellt werden.

Impressum

Herausgeber: KS21 Software & Beratung GmbH
 Verantwortlich: Gabriele Königstein (redaktion@ks21.de)
 Gestaltung und Realisierung: 11com7, Bonn

Kontaktdaten

KS21 Software & Beratung GmbH, Milanweg 20,
 53757 Sankt Augustin, Telefon (02241) 39 79 91-0,
 Fax (02241) 39 79 91-9, www.ks21.de, info@ks21.de

Bitte trennen Sie das Formular ab und senden es uns per Fax (02241) 39 79 91-9 oder per Post zu. Sie können auch das Anfrageformular unter www.ks21.de verwenden.

Kostenlos weitere Informationen anfordern

Ja, wir haben Interesse mehr zu erfahren. Informieren Sie uns bitte kostenlos und unverbindlich über:

- GaLaOffice – die professionelle Branchen-Lösung für den Garten- und Landschaftsbau
- Informationen über das Starter-Paket
- Informationen für Systemwechsler
- Seminare in unserer Gegend

Bitte vereinbaren Sie einen unverbindlichen Beratungstermin mit uns.

Firmenstempel / Adresse

Ansprechpartner und Telefonnummer