

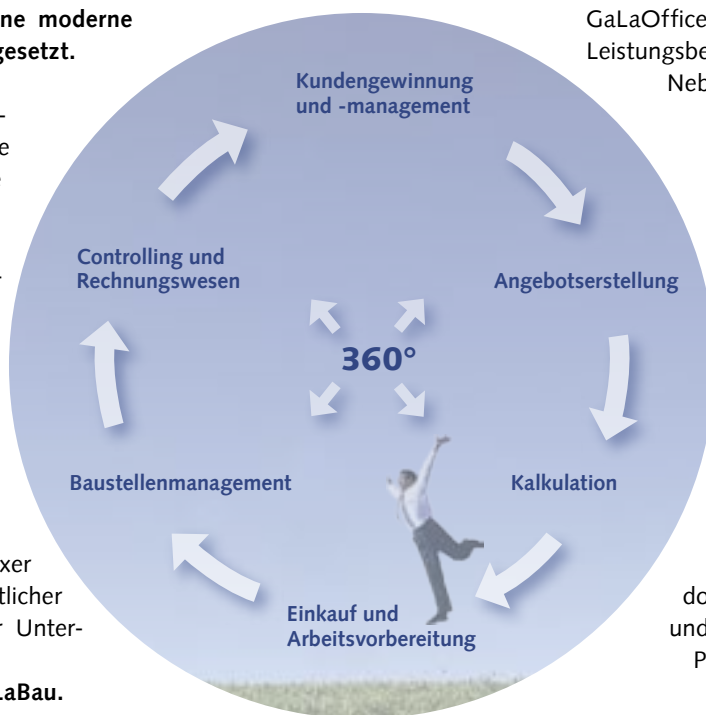
Die 360°-Sicht auf Ihren Betrieb

### GaLaOffice – 360° GaLaBau

**Erfolge im Garten- und Landschaftsbau sind immer stärker abhängig von der Betriebsführung und der eingesetzten Software. Gemeinsam mit führenden Unternehmen und Wissensträgern hat KS21 die Anforderungen des Garten- und Landschaftsbaus in eine moderne Branchensoftware umgesetzt.**

GaLaOffice ist eine umfassende und integrierte Branchenlösung für alle Aufgaben und Abläufe eines Baubetriebs. Garten- & Landschaftsbauer gewinnen so eine Rundum-Sicht auf Ihren Betrieb. Von der Kundengewinnung und Angebotserstellung über Kalkulation und Arbeitsorganisation bis zur Verwaltung komplexer Baustellen und ganzheitlicher betriebswirtschaftlicher Unternehmenssteuerung.

**GaLaOffice – 360° GaLaBau.**



#### Kundengewinnung und -management

Immer stärkere Konkurrenz und neue Herausforderungen zwingen zum Einsatz neuer Technologien, um auf Kundenbedürfnisse und Markttrends optimal zu reagieren. Durch den Einsatz von GaLaOffice profitieren insbesondere die Unternehmen, die den täglichen

Informationsfluss transparent und nachvollziehbar halten wollen. Alle kunden- und vorgangsbezogenen Dokumente – Korrespondenz, Angebote, Rechnungen, etc. – werden lückenlos dokumentiert. Sie unterstützen den Anwender somit

z. B. bei Fragen zur Gewährleistung und in der Nachweispflicht. Variable und vielfältige Ausgabemöglichkeiten der Adress- und Projektdaten helfen im Verkauf von Gärten, bei der Erbringung von Service- und Bauleistungen, der Kundenkommunikation und der Neukundengewinnung.

#### Angebotserstellung

Schnelle Verfügbarkeit kundengerechter Angebote und Angebotsvarianten sichern den Vertriebs Erfolg. Schon während der Anfertigung eines Leistungsverzeichnisses können Anwender in GaLaOffice auf ältere und kalkulierte Leistungsbeschreibungen zugreifen.

Neben der Freitexterfassung lassen sich Leistungsverzeichnisse automatisch über GAEB-Datenimport oder STLB-Bau – nach aktueller VOB – erstellen. Somit wird hohe Produktivität bei gleichzeitig bestmöglicher Rechtssicherheit gewährleistet. Komfortable, selektive Kopier- und Archivierungsfunktionen unterstützen den Anwender. Die Integration von Bild-dokumenten beliebiger Art und der LV-Export in Office-Produkte ist sichergestellt.

Fortsetzung auf Seite 2

#### Inhaltsverzeichnis

GaLaOffice – 360° GaLaBau	1
GaLaOffice Chefinfo	3
GaLaOffice Mobil	3
Neuer Partner VectorWorks	4
KS21 auf der IPM	4
Impressum / Kontakt	4

Fortsetzung von Seite 1

## Kalkulation

Unsortierte Daten aus dem Gedächtnis der Mitarbeiter, Notizzetteln und Karteikästen werden mit GaLaOffice zu einer gut sortierten, selektierbaren und wiederverwendbaren Kalkulationsdatenbank. Dabei ist der Anwender nicht auf ein Kalkulationsverfahren angewiesen, sondern kann unter praktisch allen bekannten Kalkulationsverfahren das favorisierte wählen. Durch Integration der DBD-Kalkulationsansätze ermittelt GaLaOffice bereits bei der Angebotserstellung vollautomatisch die Vorkalkulation. Mit jeder Inanspruchnahme individualisiert die »selbstlernende« DBD-Integration die Standardkalkulationssätze für das jeweilige Unternehmen. Trotz einer exakten Preisermittlung durch die Kalkulation hat der Anwender die volle Freiheit in der Preisgestaltung. Flexible Auswertungen und Übersichten unterstützen den Anwender bei der Preisverhandlung im Kundengespräch. Nach Auftragserteilung kann die Angebotskalkulation in eine Auftrags- und Arbeitskalkulation überführt werden.

## Einkauf und Arbeitsvorbereitung

Nur wer die Zusammenhänge

betrachtet, erkennt die oft entscheidenden Details. Der Einsatz von GaLaOffice ermöglicht eine detaillierte Arbeitsvorbereitung auf der Basis verschiedener Reports und Exportfunktionen. Dank umfangreicher Sortier- und Filterfunktionen können z. B. Materiallisten, unabhängig von der Positionierung im Leistungsverzeichnis, zu Arbeitspaketen zusammengefasst werden, um eine elektronische Preis Anfrage zu starten, um Subunternehmer zu beauftragen oder um der Bauleitung bauabschnittsweise und komprimiert die wesentlichen Informationen zur Verfügung zu stellen.

## Baustellenmanagement

»Gute Arbeit« auf der Baustelle ist heute nicht mehr gleichbedeutend mit schnellem Zahlungseingang. GaLaOffice ist die Hilfe, um tagesaktuell über den Baustellenstatus der geleisteten, fakturierten und bezahlten Arbeiten informiert zu sein. Nachvollziehbare Tagelohn-Dokumentation, prüfbare Massenabrechnungen, z. B. mit Aufmaß nach REB 23.003 und Verfolgung von Pflegeleistungen geben einen umfassenden Überblick zum Stand der Dinge und sorgen für einen reibungslosen Baustellenverlauf.

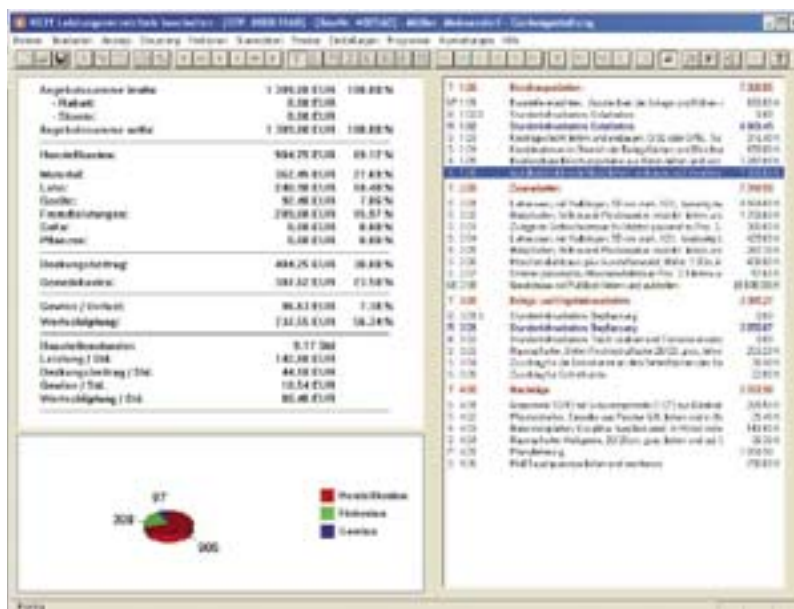
## Controlling und Rechnungswesen

Controlling im Garten- und Landschaftsbau dient dem Baustellen- und Unternehmenserfolg und verlangt eine enge Zusammenarbeit zwischen Kaufmann, Bauleiter, Polier und allen Mitarbeitern. Ein erfolgreiches Controlling besteht aus der Zusammenführung von Planungs-, Kontroll- und Steuerungsaufgaben. Hier leistet GaLaOffice effiziente und effektive Hilfe. Ohne großen Aufwand lassen sich z. B. im Baustellencontrolling stichtags- und objektbezogene Soll-Ist-Vergleiche abrufen. In den Reports zum Unternehmenscontrolling steht dagegen eher die zeitraum- und kostenartbezogene Information im Vordergrund, so z. B. bei Lieferantenum-sätzen, Maschinenbetriebsstunden oder der Umsatz und Deckungsbeitragsentwicklung.

## Fakten



- Sie gewinnen eine 360°-Rundum-Sicht auf Ihr Unternehmen
- Alle Aufgaben und Abläufe Ihres Betriebs auf einen Blick
- Mehr Transparenz im täglichen Informationsfluss
- Betriebliche Informationen werden zentral verwaltet
- Informationen können aufgabenbezogen zur Verfügung gestellt werden
- GaLaOffice ist offen für Datenim- und export, z. B. Lohn, Fibu, KER, GAEB, DBD, MS Office, MS Excel, MS Projekt
- GaLaOffice archiviert und dokumentiert den Schriftverkehr zu Projekten und Kunden



## Zahlen im Griff

# GaLaOffice Chefinfo

Mit dem neuen GaLaOffice Chefinfo haben Entscheider im Garten- und Landschaftsbau ein echtes Controlling-Instrument und ihre Zahlen immer im Blick.

Übersichtlich, schnell und ohne großen Aufwand erhält der Anwender Auswertungen zu Herstell- und Selbstkosten, Angebotspreisen, Erlösen und Ergebnissen. Auf Bedarf können vertiefende Auswertungen über Personal-, Pflanz-, Material-, Geräte- und Sonstige Kosten gefahren werden.

Der Clou hierbei: Die Auswertungen können vom Anwender nach unternehmensbezogenen Bedürfnissen

zusammengestellt werden. So können Kosten und Umsatzdaten aus bestimmten Zeiträumen oder die Produktivität einzelner Arbeitsbereiche, Tätigkeiten, Bauleiter oder Mitarbeiter ausgewertet werden. Der schnelle Überblick sorgt für Transparenz bei Besprechungen und steigert somit auch die Effizienz im Unternehmen.

Für Unternehmer, die jederzeit den vollen Überblick über die Ergebnisse und Kosten haben möchten, ist GaLaOffice Chefinfo ein wichtiges Hilfsmittel. Wichtige Informationen sind somit kompakt und aktuell verfügbar.

### Fakten



- Erweiterung zu GaLaOffice 2
- Schnelle und konfigurierbare Auswertungen für
  - Kosten & Erlöse
  - Ergebniszahlen
- Beliebig sortierbar
- Verdichtung und Filterung der Auswertungen nach
  - Zeitraum
  - Arbeitsbereichen
  - 3 weiteren freien Selektionskriterien
- Hilfe bei Baustellenbesprechungen
  - Baustellenstatus eines Arbeitsbereichs, Bauleiters, etc.
  - Kostenentwicklung und Kostensituation
  - Ertrags- und Ergebnissituation

## Produktiver durch Informationsvorsprung

# GaLaOffice Mobil

**Leistungen auf der Baustelle werden im Rahmen der Arbeitsvorbereitung zeit- und kostenmäßig geplant. Der Bauablauf orientiert sich daran und die Bauleitung überwacht und kontrolliert die Einhaltung von Mengen, Kosten und Terminen.**

Um sicherzustellen, dass die geplanten und kalkulierten Leistungen wie gewünscht umgesetzt und realisiert werden, empfiehlt sich auch im Garten- und Landschaftsbau der PDA (Personal Digital Assistant) oder MDA (Mobile Digital Assistant).

KS21 hat mit GaLaOffice Mobil eine spezielle Software für Pocket-PCs mit Windows CE entwickelt.

In Kombination mit GaLaOffice 2 erlangen Sie eine Verbesserung der Arbeitsabläufe und damit eine Steigerung der Produktivität und des Betriebsergebnisses.

### Vorteile der Nutzung von GaLaOffice Mobil

- Unterstützung der Tagesarbeit auf der Baustelle:
  - Komplettes Leistungsverzeichnis
  - Kontaktdaten Auftraggeber
  - Material- / Lieferantenübersicht
  - Soll / Ist-Vergleich
- Schnelle, einfache Datenerfassung
  - Erfassen von Tagesberichten im Büro entfällt
  - Entlastung des Büropersonals → freiwerdende Ressourcen

- Lückenlose Erfassung von Arbeits- und Maschinenzeiten, Baufortschritt und Materialmengen
  - Schutz vor Doppelerfassung durch automatische Datenübernahme in GaLaOffice 2
  - Zeitnahes Controlling und damit schnellere Reaktionszeiten
- Betriebskosten werden gesenkt und damit das Betriebsergebnis gesteigert
  - Höhere Mitarbeiterproduktivität

### Der Einsatz von GaLaOffice Mobil in der Praxis

GaLaOffice Mobil wurde speziell für den GaLaBau entwickelt und reiht sich nahtlos in den Betriebsablauf ein.

## Von der Skizze zum Angebot

# KS21 ist Partner von VectorWorks

Ab sofort bietet KS21 seinen Kunden ein Komplettpaket aus der CAD-Software VectorWorks mit Installation und Schulung vor Ort an. Anhand eines konkreten Projekts lernen die Anwender dem Einsatz und Umgang mit der CAD-Software kennen und schätzen.

VectorWorks gilt als das ideale CAD-Programm für den Garten- und Landschaftsbau. Anwender schätzen besonders die einfache Bedienung sowie die grafischen Möglichkeiten, mit denen sich in kurzer Zeit überzeugende Ergebnisse in der Gartenplanung erzielen lassen. Auf der Grundlage der umfassenden Datenbank können Pflanzenlisten



oder auch Pflanzenlegenden automatisch erstellt und nachbearbeitet werden. Die Darstellung der ausgewählten Pflanzen lässt keine Wünsche offen: der Anwender kann entweder aus den zahlreichen Symbolen wählen oder die Pflanzen nach eigenen Vorstellungen erstellen.

In der Praxis bewährt hat sich die beliebte Objekt-Bibliothek von VectorWorks mit Tausenden von vordefinierten Objekten aus allen Gebieten der grünen Branche, zum Beispiel Gartenmöbel, Fahrzeuge in 2D und 3D, Natursteinschraffuren und vielfältige Objektfüllungen für Beton, Vegetation, Wegebeläge und Holz.

Die Daten aus den Plänen, z. B. Massen und Pflanzen können in GaLaOffice übernommen werden

und unterstützen somit den Anwender bei der Angebotserstellung.

### IPM 2005 Essen

#### Wir freuen uns auf Ihren Besuch:

Halle 1, Stand 100 vom  
27.01. bis 31.01.2005

Wir präsentieren Ihnen u.a. die neue Version von GaLaOffice.



## Starke Partner für den GaLaBau



Partner der Verbände Garten-, Landschafts- und Sportplatzbau NRW e.V. und Baden-Württemberg e.V.



### Impressum

Herausgeber: KS21 Software & Beratung GmbH  
Verantwortlich: Gabriele Königstein (redaktion@ks21.de)  
Gestaltung und Realisierung: 11com7, Bonn

### Kontaktdaten

KS21 Software & Beratung GmbH, Otto-von-Guericke Str. 8,  
53757 Sankt Augustin, Telefon (02241) 943 88-0,  
Fax (02241) 943 88-50, www.ks21.de, info@ks21.de

Bitte trennen Sie das Formular ab und senden es uns per Fax (02241) 943 88-50 oder per Post zu. Sie können auch das Anfrageformular unter [www.ks21.de](http://www.ks21.de) verwenden.

### Kostenlos weitere Informationen anfordern

**Ja, wir haben Interesse mehr zu erfahren. Informieren Sie uns bitte kostenlos und unverbindlich über:**

- GaLaOffice 2 – die professionelle Branchenlösung für den Garten- und Landschaftsbau
- Einsatz von GaLaOffice Mobil und Pocket-PCs
- KS21 Planungspaket
- Seminare in unserer Gegend
- Bitte vereinbaren Sie einen unverbindlichen Beratungstermin mit uns.

Firmenstempel / Adresse

Ansprechpartner und Telefonnummer