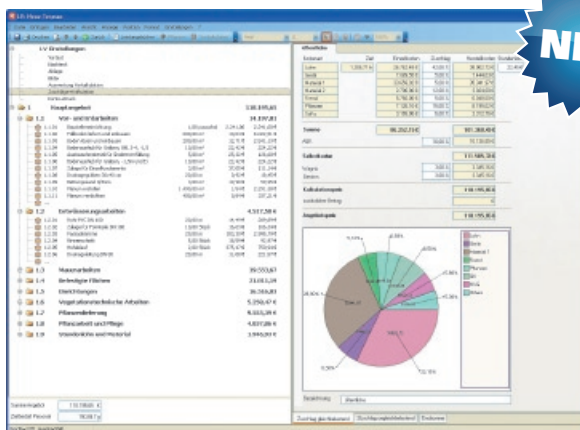


GaLaOffice 360°

Optimale Preisermittlung Kalkulation

Planung ist Bauen im Kopf. Die Kalkulation und das Baustellenmanagement sind dabei zwei wichtige, komplexe Bestandteile, die wir Ihnen in diesem IT-Info näher vorstellen möchten. Durch den Einsatz unserer neuen, intelligenten Software GaLaOffice 360° können Sie sich eine Menge Kopfschmerzen und Ihrem Betrieb auch bares Geld sparen.



Anhand der neuen Kalkulationsübersicht verschaffen Sie sich schnell und sicher einen Überblick.

Die beste Voraussetzung für eine sichere Kalkulation ist eine komfortable, im Aufbau logische Oberfläche, die alle Kostenbestandteile auf einen Blick sichtbar macht und die flexible Anpassung einzelner Bestandteile durch einfache faktorielle Veränderungen auf das jeweilige Angebot ermöglicht.

Ganz gleich, ob Sie die gleich- oder die ungleichbelastende Zuschlagskalkulation, die Endsummenkalkulation, die einfache oder die detaillierte Kostenermittlung verwenden möchten, GaLaOffice 360° bietet Ihnen alle Möglichkeiten einer zukunftsfähigen Software.

Sie können nun auch bis zu 10 Kostenarten als Zuschläge frei definieren, bis zu 3 Gemeinkostenzuschläge individuell ansetzen, eigene Variablen zur

Umrechnung von Kalkulationsansätzen verwenden, beliebig viele Umlagepositionen zur strategischen Verteilung der Baustellengemeinkosten bilden, eine intelligente Geräte kalkulation nutzen, einen zusätzlichen Deckungsbeitrag einfügen und mehrere Kalkulationsbereiche in einem LV verwenden.

Eigene Variablen

Über den Aufbau von Stammdaten sparen Sie viel Zeit im Alltagsgeschäft. Zusätzlich zu den üblichen Kalkulationswerten wie Löhne und Gerätekosten können Sie in Ihren Stammdaten mit GaLaOffice 360° eigene Variablen zur Umrechnung von Mengenansätzen anlegen. So gibt es bei Ausschreibungen z.B. die Möglichkeit Grabenaushub in ▶

Funktionsübersicht: Kalkulation

- + Unterstützung aller Kalkulationsarten und Kostenermittlungsmethoden
- + max. 10 Einzelkostenzuschläge und 3 Gemeinkostenzuschläge möglich
- + Zugriff auf vorkalkulierte Leistungen aus Ihren Stammdaten
- + Eigene Variablen zur Mengenumrechnung von Kalkulationsansätzen
- + beliebig viele Umlagepositionen zur strategischen Verteilung der BGK

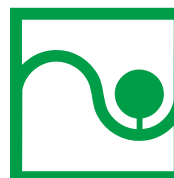
IT-INFO Themenübersicht

IT-Info Nr. 13

- + **Kalkulation**
Optimale Preisermittlung
- + **Baustellenmanagement**
Alles im Blick

IT-Info Nr. 14

- + **Einkauf/Arbeitsvorbereitung**
Verhandeln und koordinieren
- + **Controlling & Rechnung**
Die Firma im Griff



Partner der Verbände Garten-, Landschafts- und Sportplatzbau NRW e.V., Baden-Württemberg e.V., Niedersachsen-Bremen e.V. und Hessen-Thüringen e.V.

FÖRDERGESELLSCHAFT
LANDESPFLEGE BAYERN E.V.

Fortsetzung: Kalkulation

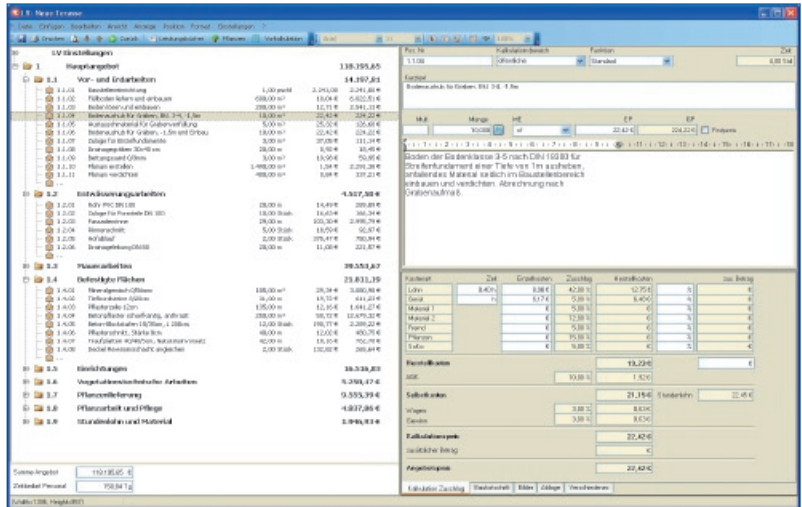
cbm oder als lfdm mit der Angabe der Grabentiefe, -breite und des Böschungswinkels anzugeben. Haben Sie bereits eine Position mit cbm vorkalkuliert, werden nun automatisch Ihre Kalkulationsansätze in lfdm umgerechnet.

Umlagepositionen

In Umlagepositionen werden die Baustellengemeinkosten (BGK) erfasst, die keiner Einzelposition direkt zugeordnet werden können z.B. Baustelleneinrichtung, Leihgeräte etc. Um sie nun auf beliebige, »echte« Positionen im Leistungsverzeichnis umzulegen, bietet GaLaOffice 360° mehrere, frei wählbare Methoden, die Ihnen eine gezielte Kalkulation je nach Bauvorhaben ermöglicht. Sie können die BGK entweder verursachungsgerecht umlegen oder auf strategisch günstige Positionen verteilen. Entscheidende, finanzielle Vorteile kann Ihnen z.B. die Umlage auf Positionen bringen, die früh abgerechnet werden und damit zu einer erhöhten Liquidität führen oder auf Positionen, bei denen Sie höhere Abrechnungsmengen und damit ein besseres Ergebnis erwarten.

Gerätekalkulation

Oft werden die Transportkosten für Leistungsgeräte und Vorhaltegeräte nur stiefmütterlich behandelt und ihr kalkulatorischer Wert bei der Arbeitsvorbereitung, der Durchführung und der logistischen Begleitung eines Bauvorhabens unterschätzt.



Bei der komfortablen Positionsbearbeitung kalkulieren Sie mit allen wichtigen Informationen.

In GaLaOffice 360° erzeugen Sie nun mit einem einzigen Mausklick automatisch einen exakten Kalkulationsansatz, der sowohl die fünf Kostenkomponenten Leistung, Bedienung, Lade-, Transport- und Rüstzeit als Stammdaten des Gerätes erhält als auch die Entfernung vom Bauhof zur jeweiligen Baustelle. Wird ein Gerät in einem LV mehrfach verwendet, geben Sie nur an, ob ein erneuter Transport notwendig ist oder ob Sie dasselbe Gerät benutzen möchten. Automatisch werden dann die Kosten für das Laden, Transportieren und die Rüstzeit auf alle Positionen verteilt, in denen dieses Gerät benötigt wird.

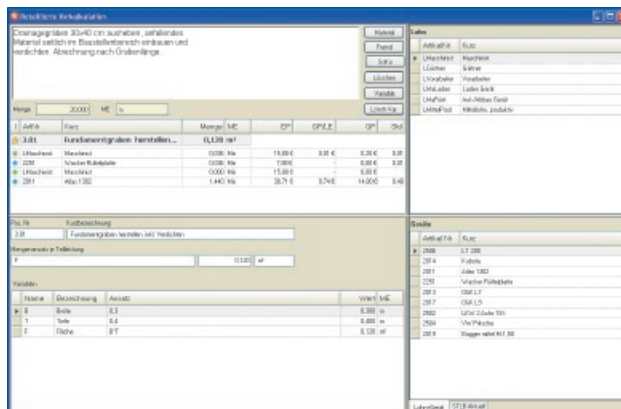
Zusätzlicher Deckungsbeitrag

Pro Position kann in jeder Einzelkostenart ein zusätzlicher Deckungsbeitrag eingegeben werden. Diesen Deckungsbeitrag können Sie entweder als festen Betrag oder als Prozentwert aufschlagen und somit als zusätzlichen Betrag zum Kalkulationspreis addieren. Wenn Sie zum Beispiel Material direkt ab Werk oder Pflanzen aus eigenem Bestand beziehen, können Sie aufgrund der günstigen Einkaufskonditionen so einen erhöhten Deckungsbeitrag erzielen.

Kalkulationsbereiche

In einem Kalkulationsbereich werden die Zuschlagssätze auf die Einzelkostenarten eingestellt. Sie können beliebig viele Kalkulationsbereiche anlegen und somit z.B. Erdarbeiten mit anderen Zuschlagssätzen kalkulieren als Arbeiten im Wegebau oder beim Pflanzen. Außerdem ist eine Unterscheidung je nach Auftraggeber und Art des Bauvorhabens möglich. Dadurch, dass jede Position einem beliebigen Kalkulationsbereich zugeordnet werden kann, können Sie in GaLaOffice 360° sogar in einem Projekt mehrere Kalkulationsbereiche verwenden und so die Zuschlagswerte auf die Einzelkostenarten optimal steuern. ■

Vorkalkulation: Selbst komplexe Bauleistungen können Sie einfach bis ins Detail durchrechnen.



Alles im Blick Baustellenmanagement

Zur erfolgreichen Projektabwicklung benötigen Sie ein professionelles Baustellenmanagement, um den betrieblichen Aufwand direkt in Erlöse umzuwandeln. Beim neuen GaLaOffice 360° von KS21 stehen Ihnen hocheffiziente Planungs-, Kontroll-, Analyse- und Prognoseinstrumente zur Verfügung, damit Sie das voraussichtliche Baustellenergebnis frühzeitig einschätzen und steuern können. Dazu zählen insbesondere die Arbeitskalkulation, die Arbeitsvorbereitung und die Ressourcen- und Bauzeitenplanung.

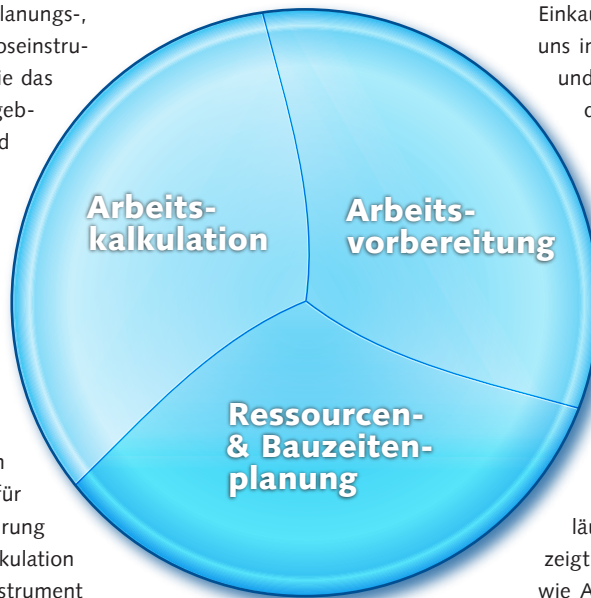
Arbeitskalkulation

Die aus den Verhandlungen mit Auftraggeber, Lieferanten und Subunternehmern ermittelten Herstellkosten für eine wirtschaftliche Bauausführung werden in Form der Arbeitskalkulation dargestellt. Damit ist sie das Instrument für Ihre innerbetriebliche Plankostenrechnung! Außerdem spiegelt sie den konkreten Zeit- und Materialbedarf wieder und kann so als Zielvorgabe für den Baustellenleiter dienen. Da in GaLaOffice 360° zu jedem Projekt beliebig viele Arbeitskalkulationen hinterlegt werden können, verfügen Sie immer über den optimalen Controlling-Ansatz für unterschiedlichste Bauvorhaben und Auftraggeber.

Arbeitsvorbereitung

Um auf der Basis der Arbeitskalkulation leicht nachvollziehbare Soll-Werte für die ausführende Kolonne zu erstellen, werden mehrere Positionen des Leistungsverzeichnisses in bauablaufabhängige, sinnvolle Leistungspakete zusammengeführt. Über eine Erfassung dieser Leistungspakete im Tagesbericht z.B. per PDA geben Sie dem Vorarbeiter vor Ort und dem Bauleiter eine äußerst effektive Kontrollmöglichkeit an die Hand. Gleichzeitig können Sie diese Zielvorgaben mit weiteren Informationen ergänzen, um Ihre Mitarbeiter bei der Durchführung

zu unterstützen. Abweichungen im Baufortschritt und damit in den Baukosten sind schnell zu bestimmen und die Erlössituation der Baustelle kann z.B. mit



Die drei Säulen des Baustellenmanagements

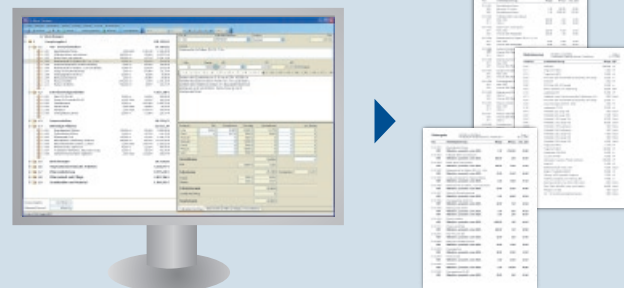
einem gezielten Nachtragsmanagement spürbar verbessert werden. GaLaOffice 360° liefert Ihnen dazu Auswertungen über kalkulierte Stunden, Geräte, Materialien und sonstige Kosten – alles

projekt- und positionsbezogen. Durch den Einsatz dieses einfachen Controlling-Instruments erhält Ihr Unternehmen die größtmögliche Sicherheit bei der Ausführung von Bauaufträgen. Mit dem Thema Einkauf/Koordinierung beschäftigen wir uns im nächsten IT-Info 14 ausführlich und zeigen Ihnen, wie Sie auf Knopfdruck Bedarfs- und Vorgabelisten, Preisanfragen und Bestellungen für Lieferanten und Subunternehmer erstellen.

Ressourcen- und Bauzeitenplanung

Aus der Arbeitskalkulation und den Leistungspaketen wird zudem die Ressourcen- und Bauzeitenplanung entwickelt, die das voraussichtliche kalendarische Abbild von Bauabläufen wiedergibt. Der Bauzeitenplan zeigt die zeitlichen Zusammenhänge wie Ausführung, Personal- und Geräteeinsatz, Fertigstellung, Materiallieferungen etc. eines einzelnen Bauvorhabens auf. Dazu werden die Sollwerte aus der Arbeitskalkulation übernommen, in Form der Leistungspakete in den Kalender übertragen und über personelle, technische und andere Abhängigkeiten verknüpft. ▶

Arbeitskalkulation und -vorbereitung



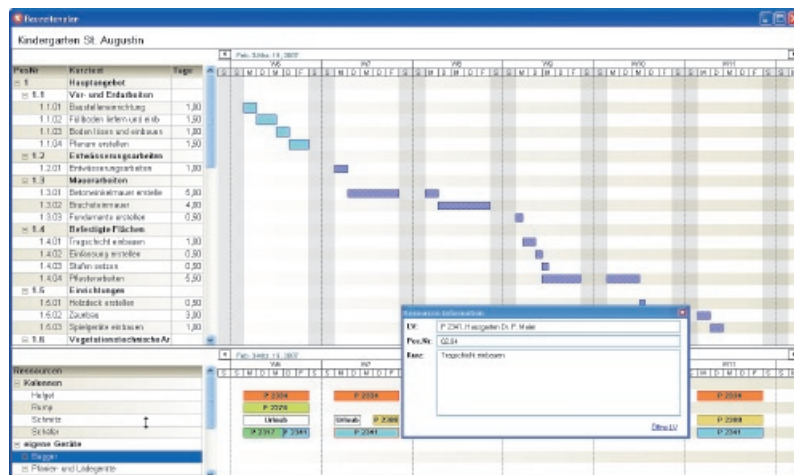
Exakte Zeit-, Geräte- und Materialbedarfslisten unterstützen Sie bei der optimalen Arbeitsvorbereitung.

Zeit-, Material- und Gerätebedarfslisten mit einem Mausklick automatisch als Vorgaben für die Baustellen erzeugen.

Fortsetzung: Baustellenmanagement

Durch die Erstellung von projektbezogenen Bauzeitenplänen erfolgt automatisch Ihre betriebliche Ressourcenplanung, in der Sie die Zuordnung von Personal und Gerät zu den einzelnen Bauaufgaben auf einen Blick erkennen und planen können. GaLaOffice 360° zeigt Ihnen in einem leicht verständlichen Balkendiagramm die Verfügbarkeit der einzelnen Kolonnen und Geräte an und erleichtert Ihnen mittels Drag & Drop eine übersichtliche, schnelle Zuordnung. Besonders komfortabel erweist sich außerdem,

dass Sie Zusatzinformationen über die Ressourcenplanung per Mausklick abrufen können. Mit der Ressourcen- und Bauzeitenplanung für GaLaOffice 360° stellt KS21 erneut seine Innovationskraft unter Beweis. Verzögerungen beim Baubeginn, zusätzliche Leistungen, Liefertermine, Subunternehmertätigkeiten und Geräteeinsatz können Sie mit einem Blick erfassen. Ihre Auswirkungen auf Fertigstellungstermine und damit auf die Wirtschaftlichkeit des Betriebs werden visualisiert und frühzeitig erkennbar. ■



Intelligente Ressourcen- und Bauzeitenplanung: Erkennen Sie schnell die Auslastung von Personal und Geräten.

Funktions-Übersicht

- + Optimale Arbeitskalkulation mit Zielvorgaben
- + Controlling-Instrument für Plankostenrechnung
- + Sinnvolle Leistungspakete zur Baustellenorganisation
- + Schnelle Analyse des Baufortschritts und der Kostenentwicklung
- + Übersichtliche Ressourcen- und Bauzeitenplanung
- + Einfache Zuordnung von Personal und Gerät per Drag & Drop

IT-INFO Nr. 14 Vorschau

Im nächsten IT-Info stellen wir Ihnen weitere herausragende Möglichkeiten des Projektmanagements von »GaLaOffice 360°« vor.

Erfahren Sie mehr zum Thema »Einkauf und Koordinierung« mit Bedarfs- und Vorgabelisten, Preisanfragen und Bestellungen sowie zum Bereich »Controlling und Rechnung« – damit Sie Ihre Firma im Griff haben ...

Impressum

Herausgeber: KS21 Software & Beratung GmbH
 Verantwortlich: Gabriele Königstein (redaktion@ks21.de)
 Gestaltung und Realisierung: 11com7, Bonn

Kontaktdaten

KS21 Software & Beratung GmbH, Otto-von-Guericke Str. 8,
 53757 Sankt Augustin, Telefon (02241) 943 88-0,
 Fax (02241) 943 88-50, www.ks21.de, info@ks21.de

Bitte trennen Sie das Formular ab und senden es uns per Fax (02241) 943 88-50 oder per Post zu. Sie können auch das Anfrageformular unter www.ks21.de verwenden.

Kostenlos weitere Informationen anfordern

Ja, wir haben Interesse mehr zu erfahren. Informieren Sie uns bitte kostenlos und unverbindlich über:

- GaLaOffice – die professionelle Branchenlösung für den Garten und Landschaftsbau
- Bitte vereinbaren Sie einen unverbindlichen Beratungstermin mit uns.
- VectorWorks Landschaft (CAD)
- Bitte senden Sie uns weitere Informationen per E-Mail (E-Mail bitte angeben)

Firmenstempel / Adresse / E-Mail

Ansprechpartner und Telefonnummer