

### GaLaOffice 360°



#### Neuerungen zur GaLaBau 08

Pünktlich zur Messe wartet unsere Branchenlösung »GaLaOffice 360°« mit zahlreichen Neuerungen auf. Neben den neuen Funktionen in der Pflanzendatenbank und im Bereich der mobilen Datenerfassung zeigen wir Ihnen insbesondere, wie Sie zukünftig dank der innovativen CAD-Kopplung Angebote parallel zur Entwurfszeichnung und komplette Abrechnungsnachweise nach REB auf Knopfdruck erstellen können. Doch dies ist nicht der einzige Vorteil unserer speziell für den GaLaBau entwickelten Lösung. Einen Überblick über das gesamte Spektrum bietet Ihnen die Leistungsübersicht.

#### Die ganze Welt der Pflanzen in »GaLaOffice 360°«

Aussagekräftige Pflanzenbilder sind bei der Planung von Gärten und Außenanlagen nicht nur für Sie, sondern auch für die Präsentation beim Kunden von entscheidender Bedeutung. Wir haben deshalb in Zusammenarbeit mit unserem Partner »PlantaPro« unsere Pflanzendatenbank um hochwertige Bilder von Stauden und Gehölzen sowie Verwendungstexte und Pflegehinweise erweitert. Mehrere Tausend hochauflösende Fotos – auch von einzelnen Sorten und Varietäten – stehen Ihnen nun zur optimalen Gestaltung Ihrer Angebote und für Kundengespräche zur Verfügung.

#### Mobil mit dem iPhone

Was haben Pflegedienste, Handwerksbetriebe und Speditionen gemeinsam? Sie verabschieden sich zunehmend von der manuellen Erfassung der Arbeitszeit und setzen stattdessen auf mobile Zeiterfassung. Was diesen Branchen recht ist, kann dem Garten- und Landschaftsbau nur billig sein. Denn gerade hier kommen die Vorteile der elektronischen Zeiterfassung voll zum Tragen: Präzise und schnelle Datenübertragung – einfach und bequem per Handy. Diese Art der Online-Zeiterfassung ergänzt zukünftig unsere bewährte PDA-Lösung »GaLaOffice Mobil«. Die übermittelten Daten der Mitarbeiter stehen in Ihrem Unternehmen in Echtzeit zur Verfügung und können im Weiteren für die Nachkalkulation, Lohnabrechnung und andere Auswertungen genutzt werden.

### IT-INFO Inhalt

#### IT-Info Nr. 16

Neuerungen in »GaLaOffice 360°«  
 Mobile Zeiterfassung mit dem iPhone  
 Überzeugende Bilder mit »PlantaPro«  
 »GaLaOffice 360°« & MS Office  
 Übersicht Leistungsspektrum  
 CAD-Planung und Angebot optimiert



Partner der Verbände  
 Garten-, Landschafts- und  
 Sportplatzbau NRW e.V.,  
 Baden-Württemberg e.V.,  
 Hessen-Thüringen e.V.,  
 Niedersachsen-Bremen e.V.,  
 Sachsen-Anhalt e.V. und  
 Schleswig-Holstein e.V.



FÖRDERGESELLSCHAFT  
 LANDESPFLEGE BAYERN E.V.

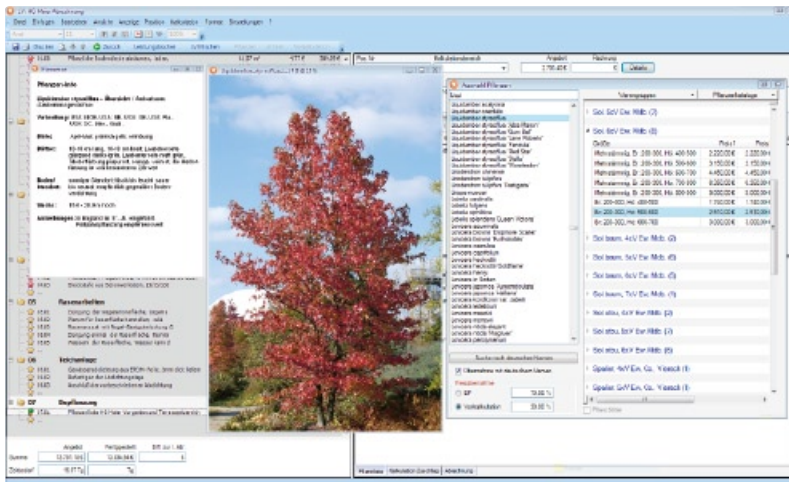
**KS21**  
 Weitere Infos auf  
[www.ks21.de](http://www.ks21.de)



Wir bedanken uns  
 bei allen Kunden und  
 Interessenten, die  
 uns auf der GaLaBau  
 2008 in Nürnberg  
 besucht haben.

## GaLaBau2008

## Ein Bild sagt mehr als 1000 Worte Mit hochwertigen Bildern überzeugen



Eine umfangreiche Pflanzendatenbank, basierend auf dem Bruns-Katalog, ist bereits seit langem Bestandteil von »GaLaOffice 360«. In ihr sind rund 50.000 Pflanzenqualitäten mit zusätzlichen Informationen sowie Preisen gelistet.

### Professionelle Bildsprache

Ergänzt werden diese Grundinformationen jetzt durch umfangreiches Bildmaterial, Verwendungstexte und Pflegehinweise. In Zusammenarbeit mit unserem Partner »PlantaPro«, dem Spezialisten

für Pflanzendatenbanken, können wir Ihnen mehr als 20.000 hochwertige Fotos von Gehölzen, Stauden, Gräsern, und Innenraumbegrünungen mit den entsprechenden Informationstexten zur Verfügung stellen. Da die Fotos in hoher Auflösung vorliegen, erzielen Sie beste Ergebnisse im Ausdruck und E-Mail Versand. So fällt es Ihnen noch leichter, dem Kunden Ihre Planungen anschaulich zu erläutern und Ihre Angebote ansprechend zu gestalten – nicht zuletzt, um sich auch vom Mitbewerber abzuheben.

### Pflegетipps

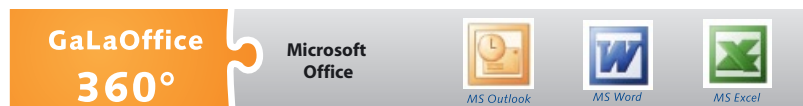
Darüber hinaus sind zu den Pflanzen auch Pflegehinweise hinterlegt, die Sie zusammen mit den Bildern individuell abrufen und für den Kunden in einer informativen Broschüre zusammenstellen können. So bleiben Sie auch nach getaner Arbeit in bester Erinnerung!

## »GaLaOffice 360« & Microsoft Office Ein starkes Team

»GaLaOffice 360« und MS Office sind eingespielte Partner – dank .NET, der zukunftsweisenden Technologie von Microsoft, auf der auch unser System basiert. So können Sie beispielsweise Daten problemlos an Excel übergeben oder Briefe in Word mit Adressdaten aus »GaLaOffice 360« schreiben. Selbstverständlich ist es möglich, sämtliche MS Office-Dokumente in der elektronischen GaLaOffice-Dokumentenablage vorgangsbezogen zu hinterlegen, damit Sie alle wichtigen Informationen an einem Ort haben.

### Outlook mit an Bord

Grundlegend überarbeitet wurde die Integration von Microsoft Outlook in unserer Branchenlösung. Das hat für Sie viele Vorteile: Sie schreiben E-Mails einfach aus »GaLaOffice 360« – der elektronische Schriftverkehr wird au-



tomatisch in der entsprechenden Kundenakte hinterlegt. Außerdem können Sie Ihre Outlook-Termine und Aufgaben in »GaLaOffice 360« verwalten und gleich in der jeweiligen Kundenmaske ansehen (Wiedervorlagefunktion).

### Praktisch & benutzerfreundlich

Da Sie Word, Excel oder Outlook direkt aus »GaLaOffice 360« heraus benutzen, entfällt das lästige Umschalten zwischen verschiedenen Programmen und Bildschirmmasken. Es ist auch kein komplizierter Datenaustausch über Schnittstellen mehr notwendig. Das bedeutet für Sie: Obwohl Sie tatsächlich mit mehreren Programmen arbeiten, benutzen Sie eigentlich nur eines.

### Eindruck hinterlassen

Auch im GaLaBau wird ein firmenspezifisches Erscheinungsbild (Corporate Design) immer wichtiger. Doch nicht nur auf Briefpapier, Firmenfahrzeug und Firmengebäude sollte Ihr Logo erscheinen – auch auf allen elektronisch erstellten Dokumenten können Sie Ihren persönlichen Stempel aufdrücken, um den Wiedererkennungswert Ihres Unternehmens zu erhöhen.

Mit »GaLaOffice 360« ist das alles kein Problem: Dank der Integration aller Microsoft Office-Anwendungen können Sie aus GaLaOffice 360 heraus PDF-Dateien, E-Mails oder Faxe in Ihrem individuellen Design erstellen und versenden.

## Das ganze Spektrum von »GalaOffice 360°« Leistungsübersicht

Besonderes Kennzeichen von »GalaOffice 360°« ist der modulare Aufbau. Im Zusammenspiel der einzelnen Bausteine entsteht eine umfassende Lösung, die Sie bei allen GaLabau-spezifischen Arbeiten begleitet. Sei es Angebots-erstellung oder Kalkulation, Preis-anfrage oder Baustellenmanagement, Rechnungs-

wesen oder Controlling – »GalaOffice 360°« ist so vielfältig wie die Aufgaben in Ihrem Betrieb! Gleichzeitig wird »GalaOffice 360°« zur zentralen Schaltstelle in Ihrem Unternehmen, denn Sie erfassen alle Aufgaben und Abläufe mit nur noch einer Software. Dadurch vermeiden Sie Reibungsverluste und Fehler,

arbeiten schneller und effizienter – und haben stets eine lückenlose Rundumsicht auf Ihr Unternehmen! Der modulare Aufbau ermöglicht gleichzeitig eine problemlose Erweiterung. Sollten sich Ihre Anforderungen oder Bedürfnisse ändern, können Sie problemlos einzelne Module hinzunehmen.

### Betriebliche Organisation

#### Organisation

- Mandantenfähigkeit (beliebig viele)
- Kundenverwaltung (Kunden, Interessenten, Lieferanten)
- Kundeninformationsmanagement (KIS)
- Projektverwaltung
- Computer-Telefon-Integration (CTI/TAPI)

#### Stammdatenverwaltung

- Personal (auch Kolonnen)
- Geräte
- »Bruns« Artikelstamm
- »PlantaPro« Pflanzendatenbank

#### Anwendungskomfort

- Microsoft Word (Korrespondenz automatisch archivieren)
- Briefvorlagen erstellen
- Textbausteine erstellen
- Microsoft Excel (Daten exportieren)
- intuitiv erlernbare Benutzeroberfläche
- unterstützt »Mehr-Monitor-Betrieb«
- Dokumentenversand per E-Mail

#### Outlook-Integration

- Integration von Microsoft Outlook in »GalaOffice 360°«
- Kein Programmwechsel nötig: Sie arbeiten aus GalaOffice 360° direkt in Outlook
- Wiedervorlage/Aufgaben/Termine/E-Mails und Fax-Verkehr

#### Kundenbeziehungsmanagement (CRM)

- Kundenpflege und Direktmarketing
- Serienbrief & Serienmail-Funktion

#### Mobile Datenerfassung/-verwendung

- Terminalserverfähig
- Laptop (On- & Offline)
- Datenaustausch auf MDA, PDA, Handy (Termine, Aufgaben, Adressverwaltung LVs, Arbeitsfortschritt, Tagesberichte, mobile Zeiterfassung)

### Technische Umsetzung

#### Projektbearbeitung

- Angebotsbearbeitung
- Rechnungserstellung
- Serviceaufträge/Direktrechnung
- Rapportwesen
- GAEB 90, 2000, XML Im- und Export
- Ausgabe auf Drucker, Fax, PDF, E-Mail mit individuellem Firmen-Logo

#### Kalkulation

- detaillierte Vorkalkulation
- Zuschlagskalkulation
- Deckungsbeitragsrechnung
- Endsummenkalkulation

#### Ausführung/Arbeitsvorbereitung

- Baustellenorganisation
- Termin- & Aufgabenverwaltung
- Preis-anfrage/Bestellwesen
- Listen für Baustellen (Stunden, Material)
- Bauzeitenplan

#### Projektspezif. Dokumentenmanagement

- elektronische Baustellenakte
- Archivierung, Ablage Schriftverkehr
- CAD-Pläne, Bilddateien, Beweissicherung

#### Abrechnung

- nach VOB (Baufortschritt)
- nach Massenliste entspr. REB 23.003
- DA11-Schnittstelle
- Aufmaß per Totalstation

#### VectorWorks Landschaft-Kopplung

- dynamischer Datenaustausch
- Unterstützung bei Planung, Ausführung, Abrechnung
- Koordinaten Im-/Export aus Totalstationen
- DGM (Digitales Geländemodell)

### Kaufmännische Umsetzung

#### Debitoren-Zahlungsverkehr (Kunden)

- Offene Posten-Liste
- Buchung des Zahlungseinganges
- Mahnwesen
- Schnittstelle zur Finanzbuchhaltung

#### Kreditoren-Zahlungsverkehr (Lieferanten)

- Datenaustausch per DTA-Datei
- Schnittstelle zur Finanzbuchhaltung

#### Controlling

- Unterteilung in Arbeitsbereiche
- Unterteilung in Organisationsbereiche
- projektübergreifende Vergleichszahlen

#### Nachkalkulation/Baustellenauswertung

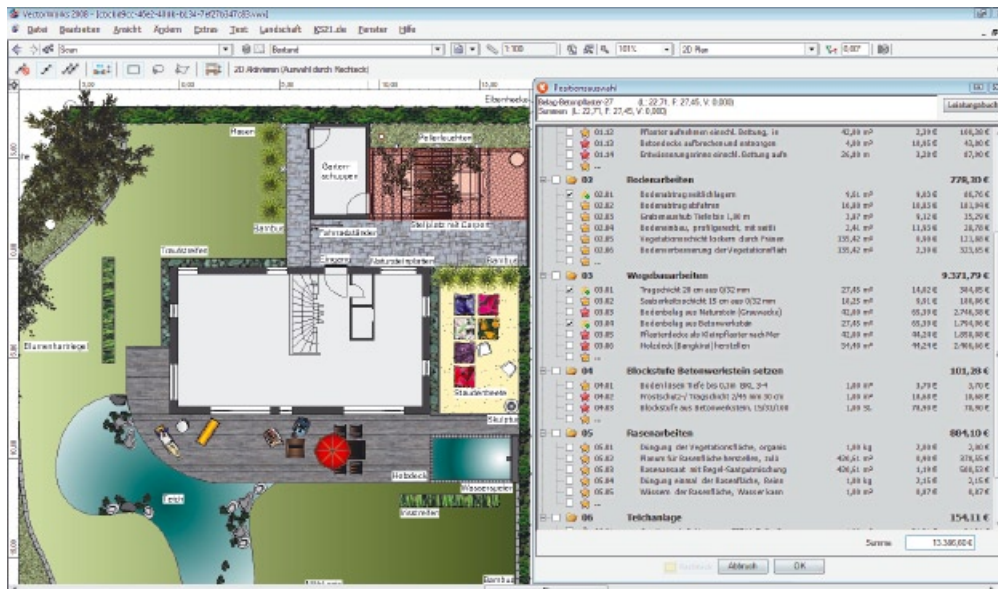
- Erfassung der projektspezifischen Kosten
- baustellenspezifisches Berichtswesen (Tagesberichte)
- Auswertung der projektspezifischen Herstellkosten
- Soll/Ist-Vergleich

#### Personal/Ressourcenauswertung

- zeitraumbezogene Mitarbeiterauswertung
- monatliche Stundenzusammenstellung
- zeitraumbezogene Lohnartenstatistik
- Arbeitszeitkonto
- Datenschnittstelle zur Lohnbuchhaltung
- Geräteauswertung
- Material-Einsatzstatistik

Optimal mit »VectorWorks« und »GaLaOffice 360°«

# Planung und Angebot in einem Arbeitsgang



Item ID	Description	Quantity	Unit Price	Total Price
01.02	Plaster aufbetonen, absch. Gattung, 10	42,89 m <sup>2</sup>	2,39 €	102,51 €
01.03	Betondecke aufbetonen und abstrichen	4,39 m <sup>2</sup>	18,81 €	82,80 €
01.04	Drainageauger ausstr. Gattung auf	26,39 m	2,39 €	63,00 €
<b>Boisearbeiten</b>				<b>779,33 €</b>
02.01	Bodenbelag aus Holzbohlen	9,51 m <sup>2</sup>	8,03 €	76,37 €
02.02	Bodenbelag abfahren	16,89 m <sup>2</sup>	18,81 €	317,94 €
02.03	Gartenmauer, Treibhaus 1,80 m	2,87 m	8,12 €	23,39 €
02.04	Bodenbelag, grünbelagte, mit weis	22,05 m <sup>2</sup>	11,81 €	260,78 €
02.05	Vegetationsdecke System durch Pflanz	135,42 m <sup>2</sup>	1,89 €	255,94 €
02.06	Bodenbelagung der Vegetationsdecke	135,42 m <sup>2</sup>	2,39 €	323,65 €
<b>Wegbauarbeiten</b>				<b>9.321,79 €</b>
03.01	Tragschicht 20 cm aus G70 mm	27,05 m <sup>2</sup>	14,82 €	399,85 €
03.02	Substratschicht 15 cm aus G32 mm	16,25 m <sup>2</sup>	5,81 €	94,40 €
03.03	Bodenbelag aus Naturstein (Granit)	42,89 m <sup>2</sup>	69,39 €	2.978,00 €
03.04	Bodenbelag aus Betonwerkstein	27,05 m <sup>2</sup>	65,39 €	1.769,00 €
03.05	Plasterdecke als Kleinfenster nach Ma	42,89 m <sup>2</sup>	46,21 €	1.980,00 €
03.06	Hohlblock (Betonwerkstein) herstellen	34,89 m <sup>2</sup>	48,21 €	1.680,00 €
<b>Blockbau Betonwerkstein setzen</b>				<b>301,29 €</b>
04.01	Betonstein 100 bis 630 800 2-4	1,89 m <sup>3</sup>	3,79 €	7,17 €
04.02	Profilblech / Holzbohlen 200 x 30 x 10	1,89 m <sup>3</sup>	18,81 €	35,54 €
04.03	Blockbau aus Betonwerkstein 150/10/10	1,89 m <sup>3</sup>	78,81 €	149,94 €
<b>Rasenarbeiten</b>				<b>604,10 €</b>
05.01	Einlagung der Vegetationsdecke, organ	1,89 kg	2,89 €	5,46 €
05.02	Rasen für Rasenfläche herstellen, 200	406,81 m <sup>2</sup>	8,89 €	3.615,60 €
05.03	Rasensaat, mit Bagel-Gangabstimmung	406,81 m <sup>2</sup>	1,18 €	479,84 €
05.04	Einlagung einer Rasenfläche, 200	1,89 kg	2,15 €	4,06 €
05.05	Mähen der Rasenfläche, Wasserkan	1,89 m <sup>2</sup>	8,87 €	16,76 €
<b>Tischanlage</b>				<b>154,11 €</b>
Summe				<b>13.380,00 €</b>

Planlayout und  
aktueller Angebots-  
stand auf einen Blick

Aus einer Planung ein aussagekräftiges Angebot zu erstellen ist ein arbeitsintensiver Vorgang, bei dem man häufig Daten manuell über Schnittstellen zwischen CAD- und Kalkulationsprogramm hin- und her bewegen muss.

»GaLaOffice 360°« macht Schluss mit diesem umständlichen Prozess, denn die Software verbindet effizient und anwenderfreundlich die kreative Planung mit der Angebotserstellung.

Für Sie als Anwender heißt das konkret: Schon während Sie in »VectorWorks«

den Entwurf zeichnen, entsteht parallel in »GaLaOffice 360°« das Angebot. Hierbei können Sie sogar die Entwurfszeichnung und die Leistungsbeschreibung gleichzeitig am Bildschirm darstellen und jede Änderung quasi live verfolgen. So wissen Sie zum einen in der Planungsphase stets genau Bescheid über den Angebotswert, zum anderen behindert Sie die Angebotskalkulation nicht bei der kreativen Planungsarbeit. Der sonst übliche Export von CAD-Planungsdaten in die Branchensoftware

entfällt komplett. Die Planungsdaten fließen ohne Mehreingabe und Fehlerquelle präzise und zuverlässig in das Angebot ein.

### Ein weiterer Vorteil

Gegenüber Ihren Kunden können Sie jederzeit schnell und genau Auskunft über den aktuellen Stand geben, denn Kostenverschiebungen aufgrund von Planungsänderungen stehen Ihnen dank des dynamischen Datenaustausches praktisch in Echtzeit zur Verfügung.

## Impressum

Herausgeber: KS21 Software & Beratung GmbH  
Verantwortlich: Oliver Räßle (redaktion@ks21.de)  
Gestaltung und Realisierung: 11com7, Bonn

## Kontaktdaten

KS21 Software & Beratung GmbH, Otto-von-Guericke Str. 8,  
53757 Sankt Augustin, Telefon (02241) 94388-0,  
Fax (02241) 94388-50, www.ks21.de, info@ks21.de

Bitte trennen Sie das Formular ab und senden es uns per Fax (02241) 943 88-50 oder per Post zu. Sie können auch das Anfrageformular unter [www.ks21.de](http://www.ks21.de) verwenden.

## Kostenlos weitere Informationen anfordern

**Ja, wir haben Interesse mehr zu erfahren. Informieren Sie uns bitte kostenlos und unverbindlich über:**

- »GaLaOffice 360°« – die professionelle Branchenlösung für den Garten und Landschaftsbau
- Bitte vereinbaren Sie einen unverbindlichen Beratungstermin mit uns.
- VectorWorks Landschaft (CAD)
- Bitte senden Sie uns weitere Informationen per E-Mail (E-Mail bitte angeben)

Firmenstempel / Adresse / E-Mail

Ansprechpartner und Telefonnummer